



Milozza

Agence immobilière

Des clés pour chaque rêve



A vendre 249 900 € *

**Maison 4 pièces sur sous-sol hors sol - Terrain 780 m² - La Verpillière
secteur Gare**



105 m²

Surface



4

Pièce



3

Chambre



780 m²

Extérieur

Ref. 375

*Honoraires à la charge du vendeur.



Milozza
Agence immobilière

Située à La Verpillière, à proximité immédiate de la gare et des commodités, cette maison individuelle offre un fort potentiel après travaux, sur une parcelle de terrain d'environ 780 m².

La maison développe environ 70 m² habitables, complétés par un sous-sol hors sol d'environ 70 m², entièrement exploitable et aménageable, offrant de beaux volumes supplémentaires.

L'ensemble représente une surface totale utile d'environ 140 m², dont une partie est prise en compte de manière pondérée afin de refléter le potentiel réel du bien.

Agencement actuel :

Pièce de vie

Cuisine

Trois chambres

Salle de bains

WC indépendant

Sous-sol hors sol :

Garage

Buanderie / chaufferie

Espaces de stockage

Possibilités d'aménagement selon les besoins (chambre, bureau, atelier, salle de jeux?)

Extérieurs :

Terrain d'environ 780 m²

Environnement résidentiel

Accès direct et indépendant

Travaux :

Des travaux de rénovation sont à prévoir.

Bien rare sur le secteur, idéal pour un projet de rénovation avec terrain confortable.

Ref. 375
Caractéristiques du bien

Informations générales

Type de bien Maison
Type de transaction A vendre
Statut du bien 3 - Mandat en cours

Localisation

Code postal 38290
Ville LA VERPILLIERE
Etage 0/0
Accès Bus 2 min
Accès RER
Accès Tramway
Accès Métro

Aspects financiers

Prix 249 900 € *
Taxe Foncière 1 200 €

Copropriété

Charges annuelles

Intérieur

Nombre de pièces 4
Chambre(s) 3
Salle(s) de bains 1
Salle(s) d'eau
W.C. 1
Cuisine Nue
Type de chauffage Sans
Méca. chauffage Radiateur
Mode chauffage Fuel
État intérieur Travaux à prévoir
Calme Oui

Extérieur

Terrasse 9 m²
Année construction 1970
Neuf - Ancien Ancien
Standing Moyen
Etat général Travaux à prévoir
Etat extérieur Bon



Estimation du coût annuel des énergies pour un usage standard (DPE réalisé avant le 01/07/2021) de NC au NC (abonnement compris)

Autres informations

Ascenseur Non



Milozza
Agence immobilière

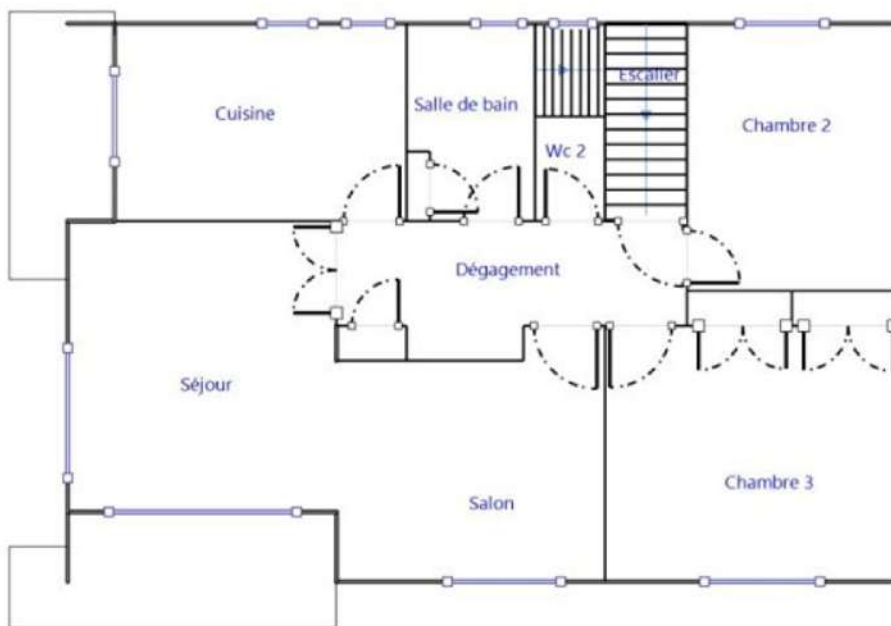
Ref. 375
Détails des pièces

Nom de la pièce	Niveau	Surface	Exposition	Sol	Commentaire
Garage	0	23 m ²			
Salle d'eau	0	4 m ²			
Buanderie	0	16 m ²			et chaufferie
Pièce	0	15 m ²			
Hall	0	5 m ²			
Hall		6,20 m ²			
Chambre		9,70 m ²			
Chambre		13 m ²			
Chambre		9,70 m ²			ouverte sur séjour
Séjour		15 m ²			balcon = 5.4m ²
Cuisine		9,33 m ²			balcon = 3.6m ²
W.C.		1,36 m ²			
Salle de bains		3,50 m ²			



Milozza

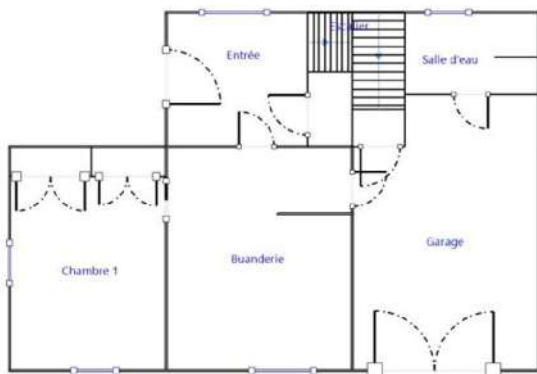
Agence immobilière



1er ETAGE



Milozza



REZ-DE-CHAU



Milozza
Agence immobilière



Milozza
Agence immobilière



Président

Aurélien Milozza (Tozzoli)

agence@milozza.com

0652859444

www.milozza.com



Milozza

Agence immobilière